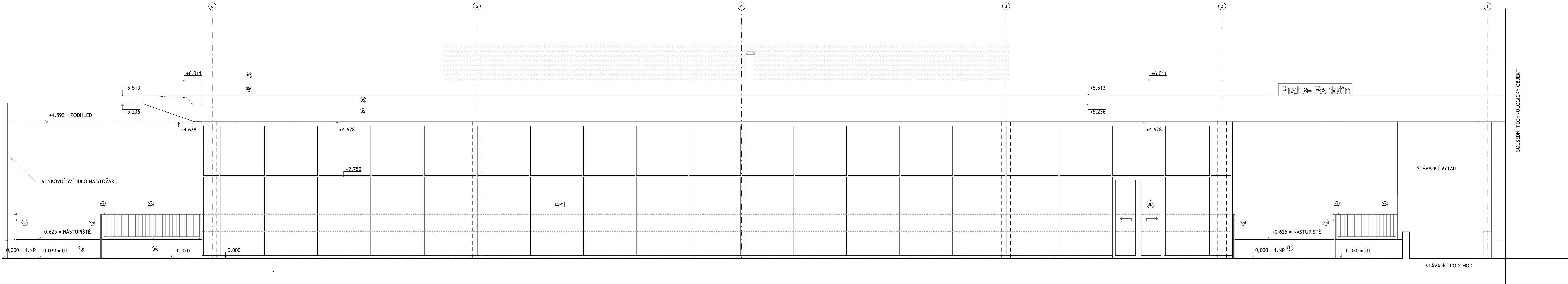


POHLED OD JIHOVÝCHODU

POHLED OD KOMUNIKACE



LEGENDA PRVKŮ

- LOP1 LEHKÝ OBVODOVÝ PLÁŠT **VNĚJŠÍ**, SLOUPKOVÉ PŘÍČKOVÁ FASÁDA, SKLADEBNÁ TLOUŠTKA SLOUPKU UVAŽOVÁNA 205 MM - UPŘESNĚNÍ DLE KONKRÉTNÍHO DODAV. ZASKLENÍ TEPELNĚ IZOLAČNÍM DVOJSKLEM VRSTVENÝM VSG Uw MAX 1,7 W/m2/K, ÚPRAVASKEL PROTI NÁRAZU PTÁKŮ, VÝŠKA STŘEDNÍ VODOROVNĚ PŘÍČKY 2,7
- LOP2 LEHKÝ OBVODOVÝ PLÁŠT **VNĚJŠÍ**, SLOUPKOVÉ PŘÍČKOVÁ FASÁDA, SKLADEBNÁ TLOUŠTKA SLOUPKU UVAŽOVÁNA 205 MM - UPŘESNĚNÍ DLE KONKRÉTNÍHO DODAV. ZASKLENÍ TEPELNĚ IZOLAČNÍM DVOJSKLEM VRSTVENÝM VSG Uw MAX 1,7 W/m2/K, ÚPRAVASKEL PROTI NÁRAZU PTÁKŮ, VÝŠKA STŘEDNÍ VODOROVNĚ PŘÍČKY 2,7
- LOP3 LEHKÝ OBVODOVÝ PLÁŠT **VNITŘNÍ**, SLOUPKOVÉ PŘÍČKOVÁ FASÁDA, SKLADEBNÁ TLOUŠTKA SLOUPKU UVAŽOVÁNA 130 MM - UPŘESNĚNÍ DLE KONKRÉTNÍHO DODAV. ZASKLENÍ TEPELNĚ IZOLAČNÍM DVOJSKLEM VRSTVENÝM VSG Uw MAX 1,7 W/m2/K, PROTIPOŽÁRNÍ ZASKLENÍ - ODOLNOST CELÉHO PLÁŠTĚ MIN 15 MINUT (**EL 15**), VÝŠKA STŘEDNÍ VODOROVNĚ PŘÍČKY 2,75 m, CELKOVÁ SVĚTLÁ VÝŠKA 4,59 m
- 02 KERAMICKÉ OBKLADOVÉ PÁSKY INTERIÉR, ROZMĚR 300x140 mm, RAL 1004
- 03 KERAMICKÉ OBKLADOVÉ PÁSKY EXTERIÉR, ROZMĚR 300x140 mm, RAL 1004
- 04 KERAMICKÉ OBKLADOVÉ PÁSKY SOKLOVÁ ČÁST EXTERIÉR, ROZMĚR 300x140 mm, ODSŤÍN CIHLOVÁ ORANŽOVÁ, MATNÁ
- 05 VELKOFORMÁTOVÉ KOMPAKTNÍ HPL DESKY, ODSŤÍN DLE OPLÁŠTĚNÍ PŘÍSTŘEŠKU NÁSTUPIŠTĚ, RAL 9002
- 06 OPLÁŠTĚNÍ ATIKY, SYSTÉMOVÉ IZOLAČNÍ SENDVIČOVÉ PANELE, RAL 9002
- 07 OPLÁŠTĚNÍ ATIKY, POZINKOVANÝ PLECH, RAL 9002
- 08 OBLOŽENÍ SLOUPŮ, ŠADROVLÁKNITÉ DESKY S VYSOKOU ODOLNOSTÍ, ODSŤÍN SVĚTLE ŠEDÁ
- 09 POHLEDOVÝ BETON, SVISLE PLOCHY
- 10 VELKOFORMÁTOVÁ BETONOVÁ DLAŽBA 400x400mm, ŠIKMÉ PLOCHY
- 11 AKUSTICKÝ OBKLAD, BAREVNÁ TEXTURA, SVĚTLÝ ODSŤÍN
- Z1A INTERIÉROVÉ ZÁBRADLÍ, KOMBINACE DŘEVA A KOVU, RAL 7016, VÝŠKA MADLA 900 mm, VE VÝŠCE 100 mm ZÁBRANA
- Z1B INTERIÉROVÉ ZÁBRADLÍ, KOMBINACE DŘEVA A KOVU, RAL 7016, VÝŠKA MADLA VE VÝŠKÁCH 700 mm a 900 mm, VE VÝŠCE 100 mm ZÁBRANA
- Z2A EXTERIÉROVÉ ZÁBRADLÍ, KOVOVÉ, RAL 7016, VÝŠKA MADLA 900 mm, VE VÝŠCE 100 mm ZÁBRANA
- Z2B EXTERIÉROVÉ ZÁBRADLÍ, KOVOVÉ, RAL 7016, VÝŠKA MADLA VE VÝŠKÁCH 700 mm a 900 mm, VE VÝŠCE 100 mm ZÁBRANA
- B BANKOMAT
- DL1 POSUVNÉ PROSKLENÉ SAMOZAVÍRACÍ DVOUKŘÍDLÉ DVEŘE VNĚJŠÍ, SOUČÁST SYSTÉMU LOP, VÝŠKA 2,750 m, ŠÍŘKA 1,8 m, ODSŤÍN RÁMU DLE LOP
- DL2 POSUVNÉ PROSKLENÉ SAMOZAVÍRACÍ DVOUKŘÍDLÉ DVEŘE VNITŘNÍ, SOUČÁST SYSTÉMU LOP, VÝŠKA 2,750 m, ŠÍŘKA 1,8 m, ODSŤÍN RÁMU DLE LOP
- DL3 POSUVNÉ PROSKLENÉ SAMOZAVÍRACÍ DVOUKŘÍDLÉ DVEŘE VNĚJŠÍ, SOUČÁST SYSTÉMU LOP, VÝŠKA 2,125 m, ŠÍŘKA 1,8 m, ODSŤÍN RÁMU DLE LOP
- DL4 POSUVNÉ PROSKLENÉ SAMOZAVÍRACÍ JEDNOKŘÍDLÉ DVEŘE VNĚJŠÍ, SOUČÁST SYSTÉMU LOP, VÝŠKA 2,125 m, ŠÍŘKA 1,0 m, ODSŤÍN RÁMU DLE LOP
- D1-D11 VIZ TABULKA DVEŘÍ
- O1 VIZ TABULKA OKEN

VÝŠKOVÝ SYSTÉM RELATIVNÍ : 0,000= 202,075

- VÝPIS SKLADEB KONSTRUKCÍ VIZ SAMOSTATNÁ PŘÍLOHA
- KOTOVANO V KOORDINAČNÍCH ROZMĚRECH- VŠECHNY VÝPLNĚ OTVORŮ BUDOU OSAZENY NA SYSTÉMOVÉ TEPELNĚ IZOLAČNÍ PODKLADNÍ PROFILY TAK, ABY DOŠLO K PŘERUŠENÍ TEPELNÝCH MOSTŮ
- PROSTUPY KONSTRUKCEMI BUDOU PŘEVEDENY DLE POŽADAVKŮ JEDNOTLIVÝCH PROFESÍ, POZICE PROSTUPŮ JE NUTNO OVĚŘIT PŘED BETONÁŽÍ
- V PŘÍPADĚ, ŽE SE V PRŮBĚHU STAVBY VYSKYTNOU SKUTEČNOSTI, KTERÉ NEMOHLY BÝT PROJEKTANTEM PŘEDPOKLÁDÁNY, BUDE PROJEKTANT VČAS PŘÍZVÁN, PŘÍPADNĚ ZMĚNY A ÚPRAVY MUSÍ BÝT ODSOUHLAŠENY PROJEKTANTEM A INVESTOREM
- TATO DOKUMENTACE NENAHRAŽUJE DILENSKOU ČI VÝROBNÍ DOKUMENTACI
- VŠECHNY MATERIÁLY MUSÍ ODPOVÍDAT ČESKÝM NORMÁM, VYHLÁŠKÁM, TECHNOLOGICKÝM, BEZPEČNOSTNÍM, HYGIENICKÝM A POŽÁRNÍM PŘEDPISŮM, MUSÍ MÍT CERTIFIKÁT V ČR
- VŠEČERÉ STAVEBNÍ MATERIÁLY A VÝROBKY POUŽITÉ V TOMTO PROJEKTU URČUJÍ KVALITATIVNÍ A TECHNICKÝ STANDARD, JE MOŽNÉ JE ZAMĚNIT ZA VÝROBKY STEJNÉ KVALITY SE STEJNÝMI TECHNICKÝMI VLASTNOSTMI
- ZPRACOVATEL NEPŘEBÍRÁ ŽÁDNÉ ZÁRUKY ZA ŠKODY VZNIKLÉ POUŽITÍM DOKUMENTACE K JINÝM ÚČELŮM, NEŽ PRO KTERÉ JE URČENA
- VŠEČERÉ STAVEBNÍ A SOUVISEJÍCÍ PRÁCE DLE TĚTO DOKUMENTACE MUSÍ PROBÍHAT V KOORDINACI SE VŠEMI SOUVISEJÍCÍMI PROJEKTY STAVEBNÍCH OBJEKTŮ A JEDNOTLIVÝMI PROFESEMI!!!

 Evropská unie Evropské strukturální a investiční fondy Operační program Doprava		 Ministerstvo dopravy Státní fond dopravní infrastruktury	
Jiná ověření:		Paré:	
Orientační schéma:		Radika oprávněné osoby:	
		Podpis: _____ Datum: _____	
Revize:	Datum:	Popis:	Kontroloval:
Stavebník/Investor: Správa železnic, státní organizace			
Adresa: Dlážděná 1003/7, 110 00 Praha 1			
Zástupce investora: Stavební správa západ			
Adresa: Diamond Point, Ke Štvanici 656/3, 186 00 Praha 8 - Karlín			
			
Zhotovitel díla: SAGASTA s.r.o.			
Adresa: Novodvorská 1010/14, 142 00, Praha 4 - Lhotka			
Kontakt: T: +420 720 071 940 E: jan.pospisil@sagasta.cz			
			
Zhotovitel objektu: Atelier architektury a urbanismu, s.r.o.			
Adresa: Lipky 1283, 549 41 Červený Kostelec			
Kontakt: T: +420 733 575 544 E: wajsar@kontexty.cz			
			
Hlavní projektant (HIP): Ing. Jan Pospíšil		Specialista: Ing.arch. Marek Wajsar	
Název stavby/akce: Rekonstrukce výpravní budovy ŽST Praha-Radotín		Označení investor: E618-S-4489/2020/JAN	
		Označení zhotovitele: 120134	
Název části: Pozemní stavební objekty výpravních budov a budov zastávek		Označení části: D.2.2.1	
Název objektu/dílo části: Výpravní budova		Označení objektu/komplexu: SO 25-71-01.01	
Název přílohy: Architektonicko-stavební řešení		Číslo přílohy: 2.107	
Název dílčí části přílohy: Pohled od JV		Stupeň dokumentace: PPPS	
Odpovědný projektant: Ing. arch. Marek Wajsar		Měřítko: 1:100	
Kraj: Středočeský území: Radotín [738620]		Formáty: 12 x A4	
Hlavní město Praha		TUDU: 020281	
		Smluvní datum zpracování: 02/2022	
Obrábění: 01 02 03 04 05 06 07 08 09 10 11 12 13 14 15 16 17 18 19 20 21 22 23 24 25 26 27 28 29 30 31 32 33 34 35 36 37 38 39 40 41 42 43			
Prostředí pro další informace			